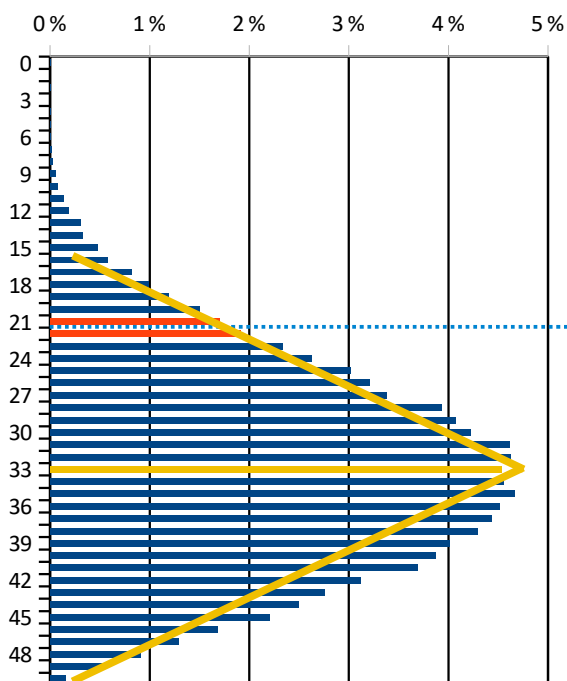
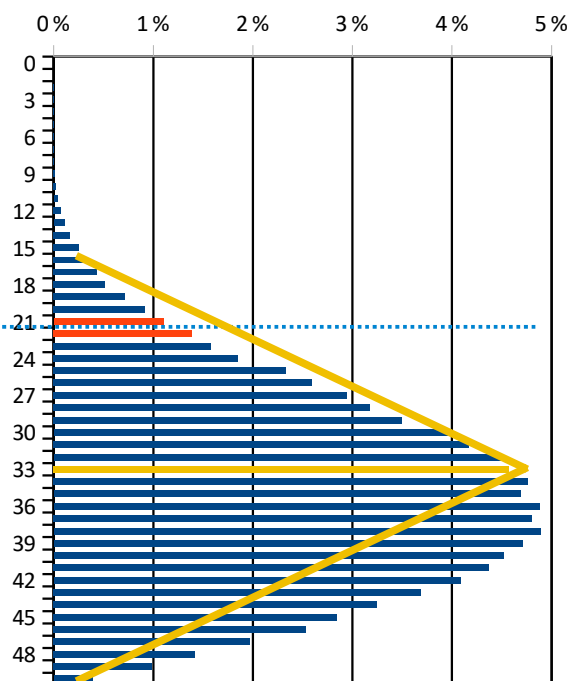


Rozložení úspěšnosti v testu 2016 podle pravidel z roku 2016



Rozložení úspěšnosti v testu 2016 podle pravidel z roku 2017



Oba diagramy znázorňují, kolik procent žáků (0 % až 5 % – viz vodorovná osa) získalo v testu počet bodů uvedený na svislé ose (0–50 bodů). Červeně jsou znázorněny sloupce odpovídající hraničnímu výsledku: 21 bodů znamenalo „neprospěl“, 22 bodů znamenalo „prospěl“.

Tytéž diagramy jsme potom doplnili STEJNOU dvojicí okrových čar (>) symetrických podle vodorovné osy (—). V pravém diagramu je patrný posun, k němuž by došlo v důsledku aplikace pravidel z roku 2017.

Počty žáků z testu 2016 podle velikosti přírůstek způsobeného pravidly z roku 2017

