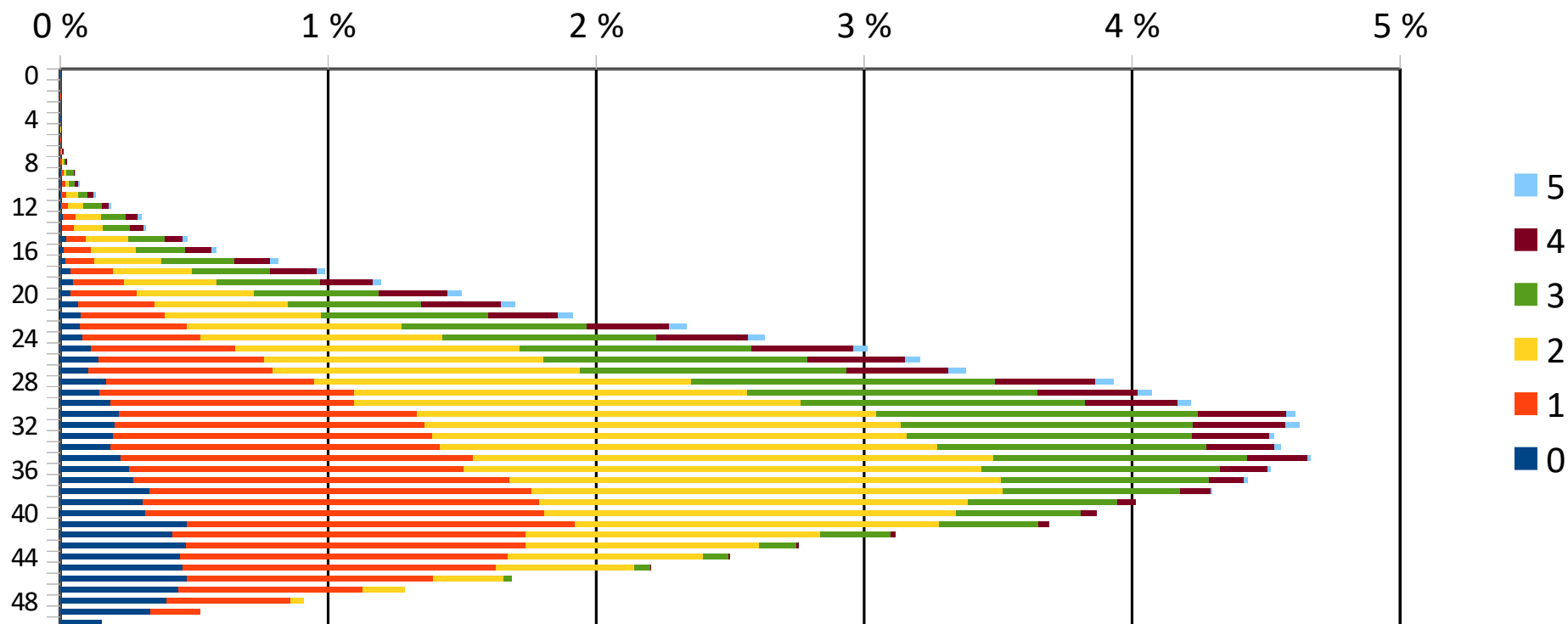


Kolik bodů by přidala pravidla z roku 2017 v závislosti na úspěšnosti v testu dosažené v roce 2016



Na svislé ose je úspěšnost v testu Český jazyk a literatura (hodnoty 0–50 bodů). Vodorovně je vyneseno procento žáků, kteří dosáhli příslušné úspěšnosti. Součet délek všech sloupců tedy odpovídá hodnotě 100 %. Každý sloupec je rozdělen na několik barevných částí. Jejich délka vyjadřuje procento žáků a barvy odpovídají počtu bodů, které by příslušní žáci získali navíc při bodování podle pravidel z roku 2017 (viz legenda vpravo). Například 5 bodů (světle modrá barva) by nezískali žádní žáci s úspěšností 39 bodů a víc.